

## BOLESŁAWIECKI, WARTA BOLESŁAWIECKA, SZCZYTNICA

MIESZKANIE NA WYNAJEM

Cena:  
600 PLN

Powierzchnia:  
48,90 m<sup>2</sup>

Liczba pokoi:  
2

Piętro:  
2

### Wynajem pracowniczy dla firm Szczytnica



Numer oferty	820
Typ transakcji	Wynajem
Cena	600 PLN
Powierzchnia	48.9 m <sup>2</sup>
Cena za m <sup>2</sup>	12 PLN / m <sup>2</sup>
Liczba pokoi	2

#### Opis oferty

Mieszkanie położone na II piętrze na Osiedlu Szczytnica pod wynajem pracowniczy.

Do dyspozycji lokatorów 48,9m<sup>2</sup> :

- \* Dwa pokoje zamykane na klucz
- \* Kuchnia w zabudowie z lodówką, kuchenką, piekarnikiem, czajnikiem elektrycznym, oraz stolikiem
- \* Łazienka z prysznicem oraz wc
- \* Przedpokój z pojemną szafą
- \* Balkon

Do użytku lokatorów także całe wyposażenie kuchni (garnki, kubki, talerze), sypialni (stoliki nocne, pościel, koce), a także pralka.

Szafa/komoda w każdym pokoju. **Tv w każdym pokoju. Internet.**

Ogrzewanie zapewniają nowoczesne panele grzewcze zamontowane na ścianach.

**Wynajem 600zł netto od osoby dla 7 osób.**

Wymagana jest kaucja.

W pobliżu bloku sklep ogólnospożywczy oraz przystanek autobusowy.

**Zapraszamy do współpracy firmy!**

Więcej informacji pod numerem: **602375609**

## Пропозиція адресована лише компаніям. Ми не приймаємо приватних осіб.

Nasza Firma oferuje także kwatery pracownicze w okolicach Bolesławca:

\* Iwiny 20 wolnych miejsc noclegowych

\* Nowe Jaroszewice 14 miejsc noclegowych

\* Szczytnica 7 miejsc noclegowych

\* Bolesławiec 7 miejsc noclegowych

\* Bolesławice 8 miejsc noclegowych

Cena: 500-700zł za osobę/miesiąc. Wymagana kaucja.

Szczegółowe informacje pod numerem: 602 375 609

---

Więcej ofert znajdziesz na naszej stronie internetowej [www.patron.boleslawiec.pl](http://www.patron.boleslawiec.pl)

PATRON Licencjonowane Biuro Nieruchomości

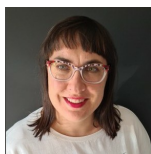
NIERUCHOMOŚCI DO SPRZEDAŻY PREZENTUJEMY NA WŁASNYM TELEBIMIE LED.  
Zapraszamy - Zgłoś ofertę do biura !

Dodatkowo oferujemy kompletne i bezpłatne doradztwo kredytowe.

ul.Bobrowa 1  
59-700 Bolesławiec,  
[www.patron.boleslawiec.pl](http://www.patron.boleslawiec.pl)

Treść niniejszego ogłoszenia nie stanowi oferty handlowej w rozumieniu Kodeksu Cywilnego.

### Kontakt



**Małgorzata Brożek**

[nieruchomosci.patron@gmail.com](mailto:nieruchomosci.patron@gmail.com)

602375609

602375609

**PATRON Zarządzanie Nieruchomościami** Bobrowa 1, 59-700 Bolesławiec